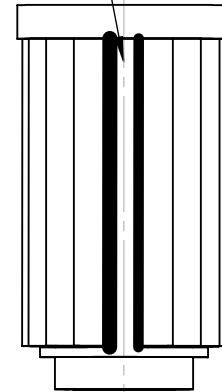
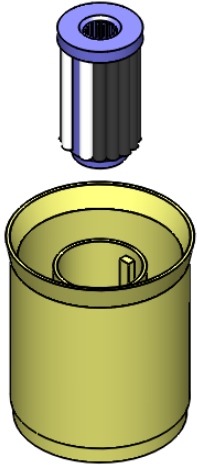
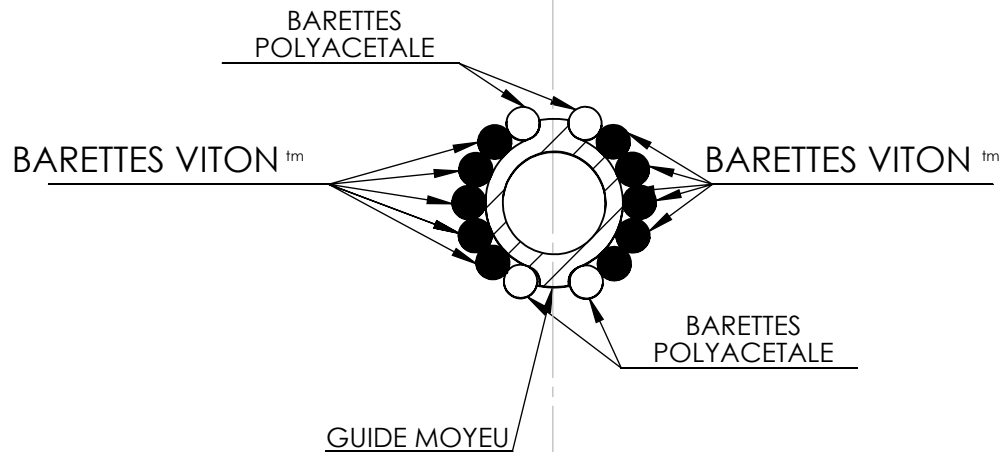


POWERTECH CUSHLOK

INSTRUCTIONS DE MONTAGE 135/250 CV



ATTENTION :
NE JAMAIS METTRE DE GRAISSE OU DE LUBRIFIANT POUR L'INTRODUCTION DU MOYEU EXTERNE DANS L'HELICE. LA PAROIE INTERNE DE L'HELICE DOIT ÊTRE PROPRE ET SECHE NON POURVUE D'UN QUELCONQUE LUBRIFIANT.

POUR INSTALLER CORRECTEMENT CE MOYEU, IL FAUT :

1. INSTALLER LES BARRETTES AUTOUR DU MOYEU EN SUIVANT LE SCHEMA CI-DESSUS EN UTILISANT LE JOINT TORIQUE POUR TENIR CELLES-CI
2. ALIGNER LES GUIDES ENTRE LES MOYEUX INTERNE ET EXTERNE
3. INTRODUIRE LE MOYEU INTERNE DANS LE MOYEU DE L'HELICE
4. APRES 4/5 CM INTRODUIIS, ENLEVEZ LE JOINT TORIQUE DE MAINTIEN DES BARETTES
5. AIDEZ VOUS D'UN SERRE-JOINTS, D'UN VERIN HYDRAULIQUE OU D'UN JAS EN POLYACETALE POUR BIEN INTRODUIRE LE MOYEU JUSQU' AU FOND DU CYLINDRE RECEPTEUR DE L'HELICE.

